

Стальные шаровые краны

фланец/фланец, DN 15-250

Корпус:	DN 10–500 Сталь, P235GH (1.0345) DN 600–800 Сталь, P355 NL1 (1.0566)/ GP240GH (1.0619)
Шар:	DN 10–600 Нержавеющая сталь, X5CrNi18-10 (1.4301) DN 700–800 Сталь + нержавеющее покрытие, ASTM A350 LF2 +Ni
Шток:	Нержавеющая сталь, X8CrNiS18-9 (1.4305)
Уплотнения штока:	FPM
Уплотнения шара:	PTFE+C
Фланцы:	EN 1092-1 Мы предлагаем PN 10, 16, 25, 40
Длина:	EN 558-1 (DIN 3202) DN 15–200
Управление:	Оцинкованная металлическая ручка Рекомендуем комплектацию механическим редуктором для размеров DN 200 и более



Условия работы

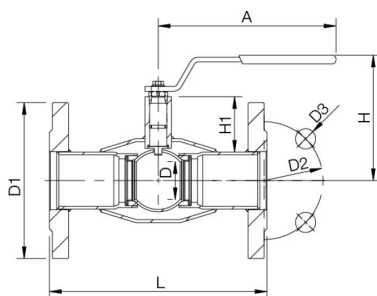
-30 °C - +200 °C

При температуре ниже 0 °C - обратитесь на завод-производитель.

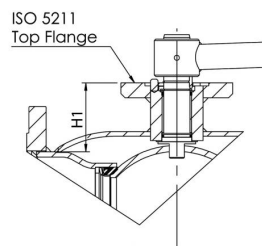


Не для пара

DN 15 -150



DN 200- 250



DN	PN	Артикул	A	D	D1	D2	D3	H	H1	L	Отверстия	кг
15	40	285 503	145	10	95	65	14	98	22	130	4	1,8
20	40	285 505	145	15	105	75	14	103	23	150	4	2,5
25	40	285 506	145	20	115	85	14	118	34	160	4	3,3
32	40	285 507	145	25	140	100	18	121	33	180	4	5
40	40	285 508	188	32	150	110	18	120	43	200	4	5,8
50	40	285 509	188	40	165	125	18	127	44	230	4	7,8
65	16	285 510	277,5	50	185	145	18	159	62	270	8	10,5
80	16	285 511	277,5	65	200	160	18	171	68	280	8	12,5
100	16	285 512	278,5	80	220	180	18	218	101	300	8	17
125	16	285 513	400	100	250	210	18	252	101	325	8	25
150	16	285 514	600	125	285	240	22	272	107	350	8	33
200	16	285 516	870	150	340	295	22	280	92	400	12	58
250	16	285 517	1200	200	405	355	26	350	108	500	12	102

Стальные шаровые краны

фланец/фланец, DN 15-250, PN 25

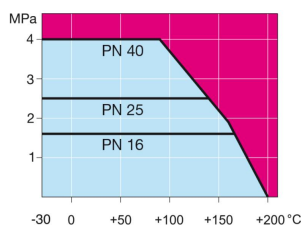
Корпус:	DN 10–500 Сталь, P235GH (1.0345) DN 600–800 Сталь, P355 NL1 (1.0566)/ GP240GH (1.0619)
Шар:	DN 10–600 Нержавеющая сталь, X5CrNi18-10 (1.4301) DN 700–800 Сталь + нержавеющее покрытие, ASTM A350 LF2 +Ni
Шток:	Нержавеющая сталь, X8CrNiS18-9 (1.4305)
Уплотнения штока:	FPM
Уплотнения шара:	PTFE+C
Фланцы:	EN 1092-1 Мы предлагаем PN 10, 16, 25, 40
Длина:	EN 558-1 (DIN 3202) DN 15–200
Управление:	Оцинкованная металлическая ручка Рекомендуем комплектацию механическим редуктором для размеров DN 200 и более



Условия работы

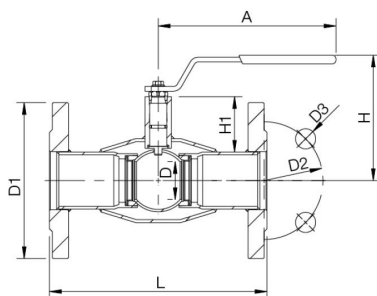
-30 °C - +200 °C

При температуре ниже 0 °C - обратитесь на завод-производитель.

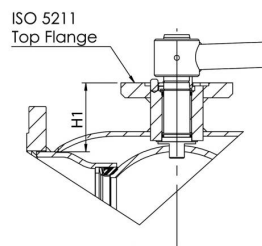


Не для пара

DN 15 -150



DN 200- 250



DN	PN	Артикул	A	D	D1	D2	D3	H	H1	L	Отверстия	кг
15	40	285 503	145	10	95	65	14	98	22	130	4	1,8
20	40	285 505	145	15	105	75	14	103	23	150	4	2,5
25	40	285 506	145	20	115	85	14	118	34	160	4	3,3
32	40	285 507	145	25	140	100	18	121	33	180	4	5
40	40	285 508	188	32	150	110	18	120	43	200	4	5,8
50	40	285 509	188	40	165	125	18	127	44	230	4	7,8
65	25	285 570	277,5	50	185	145	18	159	62	270	8	11,3
80	25	285 571	277,5	65	200	160	18	171	68	280	8	14,9
100	25	285 572	278,5	80	235	190	22	218	101	300	8	19
125	25	285 573	400	100	270	220	26	252	101	325	8	29
150	25	285 574	600	125	300	250	26	272	107	350	8	37
200	25	285 576	870	150	360	310	26	280	92	400	12	67
250	25	285 577	1200	200	425	370	30	350	108	500	12	114

Стальные шаровые краны

фланец/фланец, DN 300-600

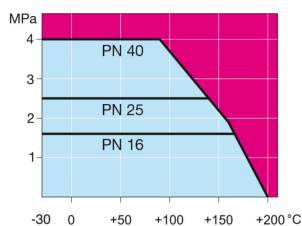
Корпус:	DN 10–500 Сталь, P235GH (1.0345) DN 600–800 Сталь, P355 NL1 (1.0566)/ GP240GH (1.0619)
Шар:	DN 10–600 Нержавеющая сталь, X5CrNi18-10 (1.4301) DN 700–800 Сталь + нержавеющее покрытие, ASTM A350 LF2 +Ni
Шток:	Нержавеющая сталь, X8CrNiS18-9 (1.4305)
Уплотнения штока:	FPM
Уплотнения шара:	PTFE+C
Фланцы:	EN 1092-1 Мы предлагаем PN 10, 16, 25, 40
Управление:	Могут быть укомплектованы ручным редуктором, электрическим или гидравлическим приводом: www.vexve.com/en/actuators



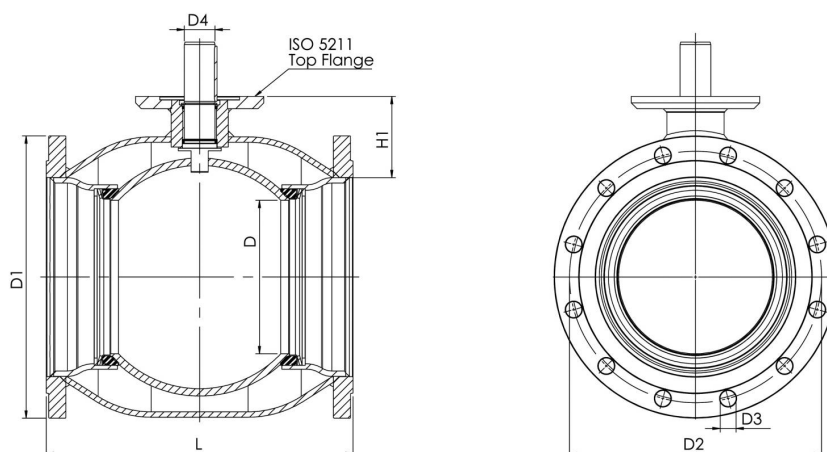
Условия работы

-30 °C - +200 °C

При температуре ниже 0 °C - обратитесь на завод-производитель.



Не для пара



DN	PN	Артикул	D	D1	D2	D3	D4	H1	L	Отверстия	ISO 5211	кг
300	16	285 538 05	250	460	410	26	50	133	500	12	F16	148
350	16	285 575 05	290	520	470	26	50	192	706	16	F16	226
400	16	285 539 05	340	580	525	30	70	242	810	16	F25	322
500	16	285 540 05	390	715	650	33	90	259	978	20	F30	528
600	16	285 541 05	489	840	770	36	90	274	1130	20	F30	1144

Стальные шаровые краны

фланец/фланец, DN 300-600, PN 25

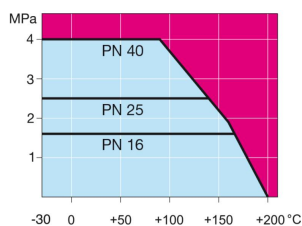
Корпус:	DN 10–500 Сталь, P235GH (1.0345) DN 600–800 Сталь, P355 NL1 (1.0566)/ GP240GH (1.0619)
Шар:	DN 10–600 Нержавеющая сталь, X5CrNi18-10 (1.4301) DN 700–800 Сталь + нержавеющее покрытие, ASTM A350 LF2 +Ni
Шток:	Нержавеющая сталь, X8CrNiS18-9 (1.4305)
Уплотнения штока:	FPM
Уплотнения шара:	PTFE+C
Фланцы:	EN 1092-1 Мы предлагаем PN 10, 16, 25, 40
Управление:	Могут быть укомплектованы ручным редуктором, электрическим или гидравлическим приводом: www.vexve.com/en/actuators



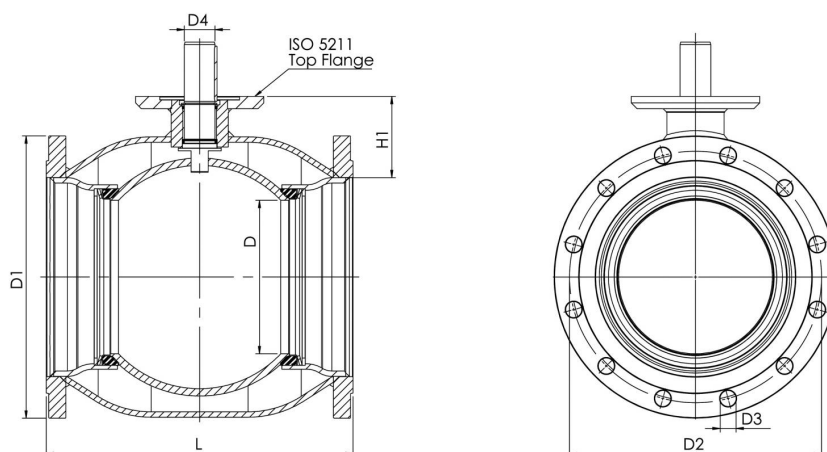
Условия работы

-30 °C - +200 °C

При температуре ниже 0 °C - обратитесь на завод-производитель.



Не для пара



DN	PN	Артикул	D	D1	D2	D3	D4	H1	L	Отверстия	ISO 5211	кг
300	25	285 598 05	250	485	430	30	50	133	500	16	F16	163
350	25	285 595 05	290	555	490	33	50	192	706	16	F16	254
400	25	285 599 05	340	620	550	36	70	242	810	16	F25	365
500	25	285 500 05	390	730	660	36	90	259	978	20	F30	574
600	25	285 501 05	489	845	770	39	90	274	1130	20	F30	1194

Стальные шаровые краны

фланец/фланец, DN 700-800

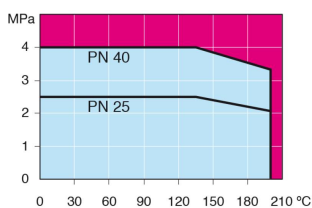
Корпус:	DN 10–500 Сталь, P235GH (1.0345) DN 600–800 Сталь, P355 NL1 (1.0566)/ GP240GH (1.0619)
Шар:	DN 10–600 Нержавеющая сталь, X5CrNi18-10 (1.4301) DN 700–800 Сталь + нержавеющее покрытие, ASTM A350 LF2 +Ni
Шток:	Нержавеющая сталь, X8CrNiS18-9 (1.4305)
Уплотнения штока:	FPM
Уплотнения шара:	PTFE+C
Фланцы:	EN 1092-1 Мы предлагаем PN 10, 16, 25, 40
Комплектация:	подъемные проушины, дренажный кран, монтажная опора
Управление:	Могут быть укомплектованы ручным редуктором, электрическим или гидравлическим приводом: www.vexve.com/en/actuators



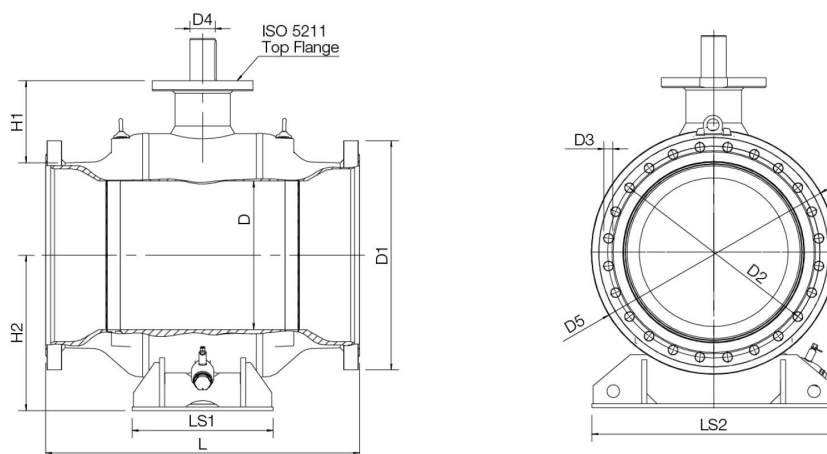
Условия работы

-30 °C - +200 °C

При температуре ниже 0 °C - обратитесь на завод-производитель.



Не для пара



DN	PN	Артикул	D	D1	D2	D3	D4	D5	H1	H2	L	LS1	LS2	ISO 5211	Отверстия	кг
700	16	285 542 05	589	910	840	36	120	965	325	616	1245	560	965	F35	24	2800
800	16	285 543 05	684	1025	950	39	140	1125	358	694	1385	700	1028	F35	24	4200

Стальные шаровые краны

фланец/фланец, DN 700-800, PN 25

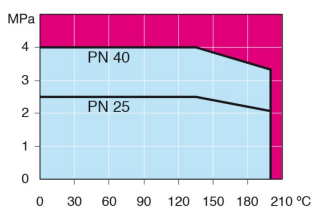
Корпус:	DN 10–500 Сталь, P235GH (1.0345) DN 600–800 Сталь, P355 NL1 (1.0566)/ GP240GH (1.0619)
Шар:	DN 10–600 Нержавеющая сталь, X5CrNi18-10 (1.4301) DN 700–800 Сталь + нержавеющее покрытие, ASTM A350 LF2 +Ni
Шток:	Нержавеющая сталь, X8CrNiS18-9 (1.4305)
Уплотнения штока:	FPM
Уплотнения шара:	PTFE+C
Фланцы:	EN 1092-1 Мы предлагаем PN 10, 16, 25, 40
Комплектация:	подъемные проушины, дренажный кран, монтажная опора
Управление:	Могут быть укомплектованы ручным редуктором, электрическим или гидравлическим приводом: www.vexve.com/en/actuators



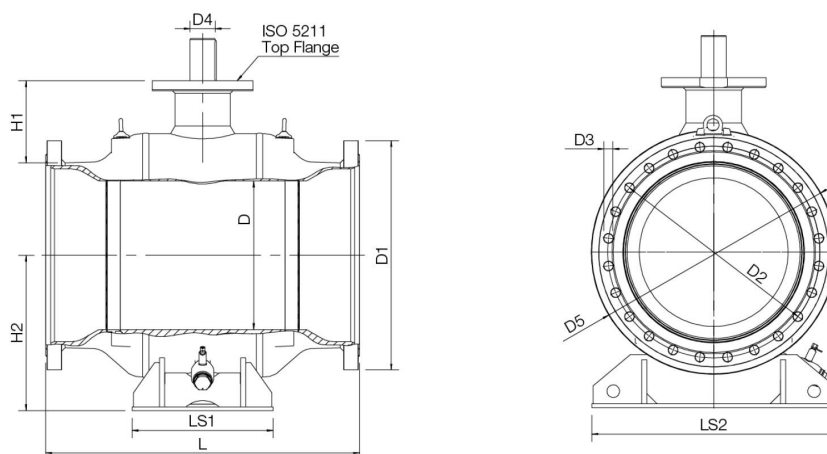
Условия работы

-30 °C - +200 °C

При температуре ниже 0 °C - обратитесь на завод-производитель.



Не для пара



DN	PN	Артикул	D	D1	D2	D3	D4	D5	H1	H2	L	LS1	LS2	ISO 5211	Отверстия	кг
700	25	285 502 05	589	960	875	42	120	965	325	616	1245	560	965	F35	24	2900
800	25	285 504 05	684	1085	990	48	140	1125	358	694	1427	700	1028	F35	24	4400

Стальные шаровые краны с редукторами и приводами

фланец/фланец, DN 100-600, с ручным редуктором

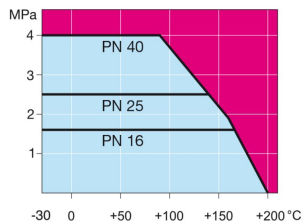
Корпус:	DN 10–500 Сталь, P235GH (1.0345) DN 600–800 Сталь, P355 NL1 (1.0566)/ GP240GH (1.0619)
Шар:	DN 10–600 Нержавеющая сталь, X5CrNi18-10 (1.4301) DN 700–800 Сталь + нержавеющее покрытие, ASTM A350 LF2 +Ni
Шток:	Нержавеющая сталь, X8CrNiS18-9 (1.4305)
Уплотнения штока:	FPM
Уплотнения шара:	PTFE+C
Фланцы:	EN 1092-1 Мы предлагаем PN 10, 16, 25, 40
Длина:	EN 558-1 (DIN 3202) DN 15–200
Управление:	Оснащен ручным редуктором. Для уточнения типа и характеристик редуктора обратитесь к: www.vexve.com/en/actuators .



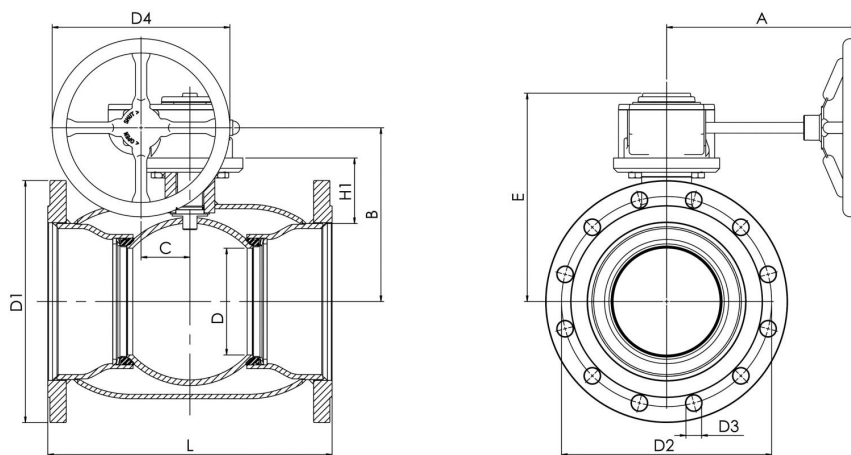
Условия работы

-30 °C - +200 °C

При температуре ниже 0 °C - обратитесь на завод-производитель.



Не для пара



DN	PN	Артикул	A	B	C	D	D1	D2	D3	D4	E	H1	L	Отверстия	кг
100	16	285 532	186	206	53	80	220	180	18	125	248	114	300	8	23
125	16	285 533	224	216	53	100	250	210	18	200	258	112	325	8	30
150	16	285 534	224	236	53	125	285	240	22	200	279	118	350	8	37
200	16	285 536	268	244	69	150	340	295	22	250	293	92	400	12	68
250	16	285 537	301	294	97	200	405	355	26	300	345	108	500	12	122
300	16	285 538	363	343	118	250	460	410	26	500	412	115	500	12	190
350	16	285 575	363	418	118	290	520	470	26	500	487	192	706	16	268
400	16	285 539	444	500	138	340	580	525	30	500	573	242	810	16	365
500	16	285 540	475	577	180	390	715	650	33	500	648	259	978	20	595
600	16	285 541	475	644	180	489	840	770	36	500	715	274	1130	20	1230

Стальные шаровые краны с редукторами и приводами

фланец/фланец, DN 100-600, PN 25, с ручным редуктором

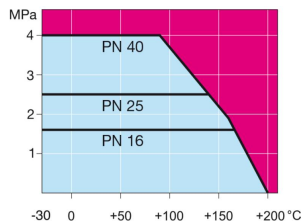
Корпус:	DN 10–500 Сталь, P235GH (1.0345) DN 600–800 Сталь, P355 NL1 (1.0566)/ GP240GH (1.0619)
Шар:	DN 10–600 Нержавеющая сталь, X5CrNi18-10 (1.4301) DN 700–800 Сталь + нержавеющее покрытие, ASTM A350 LF2 +Ni
Шток:	Нержавеющая сталь, X8CrNiS18-9 (1.4305)
Уплотнения штока:	FPM
Уплотнения шара:	PTFE+C
Фланцы:	EN 1092-1 Мы предлагаем PN 10, 16, 25, 40
Длина:	EN 558-1 (DIN 3202) DN 15–200
Управление:	Оснащен ручным редуктором. Для уточнения типа и характеристик редуктора обратитесь к: www.vexve.com/en/actuators .



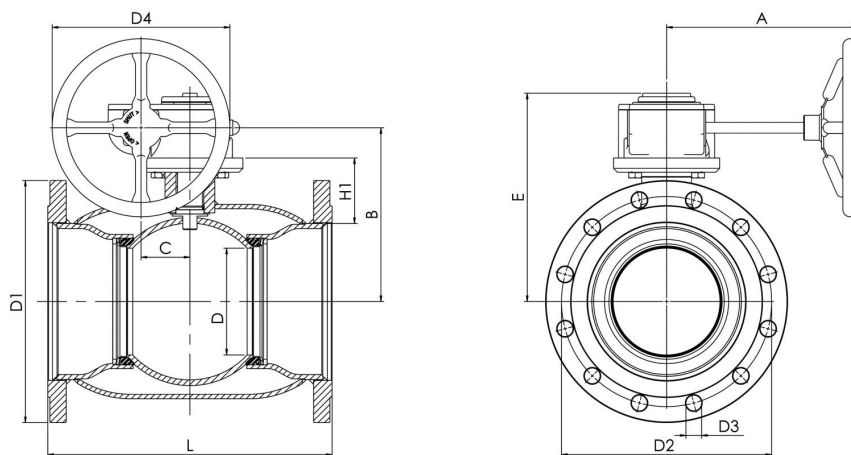
Условия работы

-30 °C - +200 °C

При температуре ниже 0 °C - обратитесь на завод-производитель.



Не для пара



DN	PN	Артикул	A	B	C	D	D1	D2	D3	D4	E	H1	L	Отверстия	кг
100	25	285 592	186	206	53	80	235	190	22	125	248	114	300	8	26
125	25	285 593	224	216	53	100	270	220	26	200	258	112	325	8	35
150	25	285 594	224	236	53	125	300	250	26	200	279	118	350	8	44
200	25	285 596	268	244	69	150	360	310	26	250	293	92	400	12	78
250	25	285 597	301	294	97	200	425	370	30	300	345	108	500	12	134
300	25	285 598	363	343	118	250	485	430	30	500	412	115	500	16	205
350	25	285 595	363	418	118	290	555	490	33	500	487	192	706	16	295
400	25	285 599	444	500	138	340	620	550	36	500	573	242	810	16	408
500	25	285 500	475	577	180	390	730	660	36	500	648	259	978	20	640
600	25	285 501	475	644	180	489	845	770	39	500	715	274	1130	20	1280

Стальные шаровые краны с редукторами и приводами

фланец/фланец, DN 700-800, PN 25, с ручным редуктором

Корпус: DN 10–500 Сталь, P235GH (1.0345)
 DN 600–800 Сталь, P355 NL1 (1.0566)/ GP240GH (1.0619)

Шар: DN 10–600 Нержавеющая сталь, X5CrNi18-10 (1.4301)
 DN 700–800 Сталь + нержавеющее покрытие, ASTM A350 LF2 +Ni

Шток: Нержавеющая сталь, X8CrNiS18-9 (1.4305)

Уплотнения штока: FPM

Уплотнения шара: PTFE+C

Фланцы: EN 1092-1
 Мы предлагаем PN 10, 16, 25, 40

Длина: EN 558-1 (DIN 3202) DN 15–200

Комплектация: подъемные проушины, дренажный кран, монтажная опора

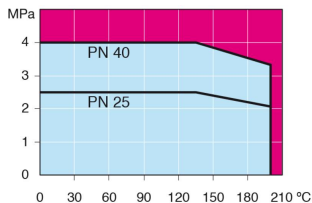
Управление: Оснащен ручным редуктором.
 Для уточнения типа и характеристик редуктора обратитесь к:
www.vexve.com/en/actuators.



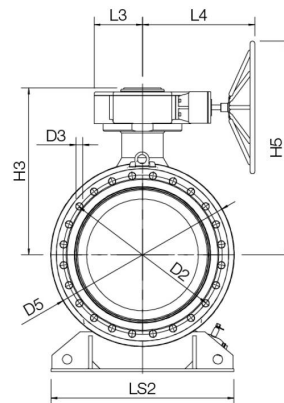
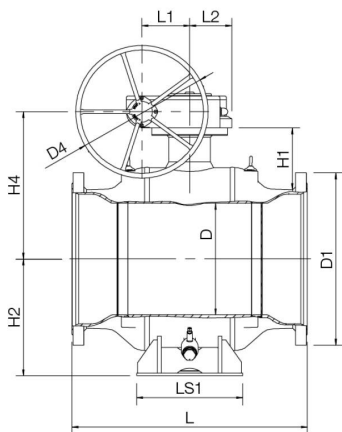
Условия работы

-30 °C - +200 °C

При температуре ниже 0 °C - обратитесь на завод-производитель.



Не для пара



DN	PN	Артикул	D	D1	D2	D3	D4	D5	H1	H2	H3	H4	H5	L	L1	L2	L3	L4	LS1	LS2	Отверстия	кг
700	25	285 502	589	960	875	42	700	965	325	616	881	778	1128	1245	253	222	255	593	560	965	24	3100
800	25	285 504	684	1085	990	48	700	1125	358	694	961	858	1208	1427	253	222	255	593	700	1028	24	4400

Стальные шаровые краны с редукторами и приводами

фланец/фланец, DN 700-800, с ручным редуктором

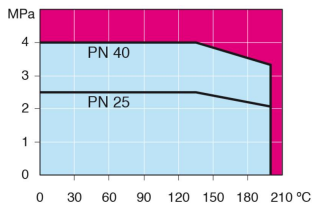
Корпус:	DN 10–500 Сталь, P235GH (1.0345) DN 600–800 Сталь, P355 NL1 (1.0566)/ GP240GH (1.0619)
Шар:	DN 10–600 Нержавеющая сталь, X5CrNi18-10 (1.4301) DN 700–800 Сталь + нержавеющее покрытие, ASTM A350 LF2 +Ni
Шток:	Нержавеющая сталь, X8CrNiS18-9 (1.4305)
Уплотнения штока:	FPM
Уплотнения шара:	PTFE+C
Фланцы:	EN 1092-1 Мы предлагаем PN 10, 16, 25, 40
Длина:	EN 558-1 (DIN 3202) DN 15–200
Комплектация:	подъемные проушины, дренажный кран, монтажная опора
Управление:	Оснащен ручным редуктором. Для уточнения типа и характеристик редуктора обратитесь к: www.vexve.com/en/actuators .



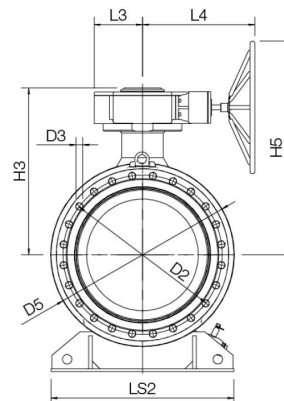
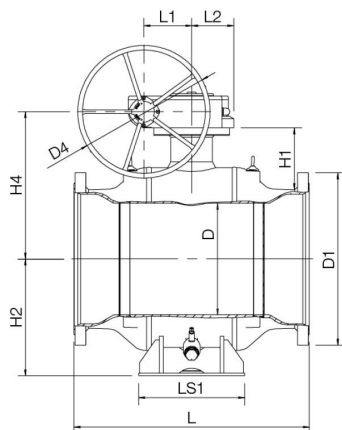
Условия работы

-30 °C - +200 °C

При температуре ниже 0 °C - обратитесь на завод-производитель.



Не для пара



DN	PN	Артикул	D	D1	D2	D3	D4	D5	H1	H2	H3	H4	H5	L	L1	L2	L3	L4	LS1	LS2	Отверстия	кг
700	16	285 542	589	910	840	36	700	965	325	616	881	778	1128	1245	253	222	255	593	560	965	24	2900
800	16	285 543	684	1025	950	39	700	1125	358	694	961	858	1208	1385	253	222	255	593	700	1028	24	4200

Шаровые краны, полнопроходные

фланец/фланец, DN 15-500

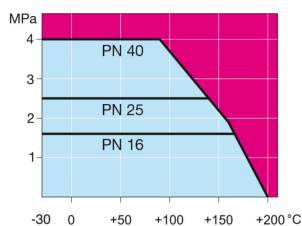
Корпус:	DN 15–400 Сталь, P235GH (1.0345) DN 500–800 Сталь, P355 NL1 (1.0566)/ GP240GH (1.0619)
Шар:	DN 15–500 Нержавеющая сталь, X5CrNi18-10 (1.4301) DN 600–800 Сталь + нержавеющее покрытие, ASTM A350 LF2 +Ni
Шток:	Нержавеющая сталь, X8CrNiS18-9 (1.4305)
Уплотнения штока:	FPM
Уплотнения шара:	PTFE+C
Фланцы:	EN 1092-1 Мы предлагаем PN 10, 16, 25, 40
Управление:	Оцинкованная металлическая ручка DN 250 и более без ручки Рекомендуем комплектацию механическим редуктором для размеров DN 200 и более



Условия работы

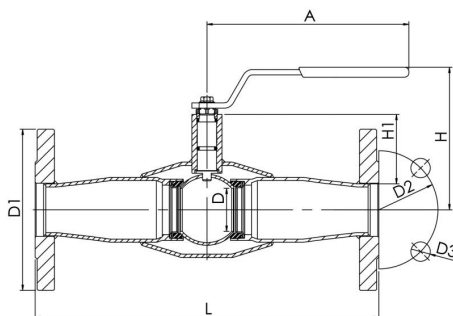
-30 °C - +200 °C

При температуре ниже 0 °C - обратитесь на завод-производитель.

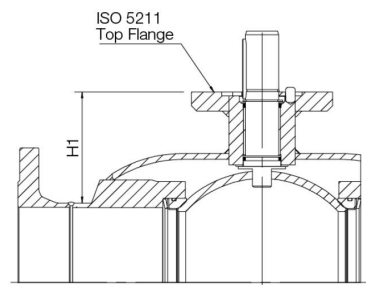


Не для пара

DN 15 - 125



DN 150 - 500



DN	PN	Артикул	A	D	D1	D2	D3	H	H1	L	Отверстия	кг
15	40	281 503	147	15	95	65	14	103	26	245	4	1,3
20	40	281 505	145	20	105	75	14	117	37	245	4	3
25	40	281 506	145	25	115	85	14	121	37	275	4	3,5
32	40	281 507	188	32	140	100	18	121	46	275	4	5,5
40	40	235 508	188	40	150	110	18	127	49	320	4	7,5
50	16	235 509	278	50	165	125	18	158	70	320	4	9,5
65	16	235 510	278	65	185	145	18	171	74	325	8	13,5
80	16	235 511	279	80	200	160	18	218	114	350	8	19
100	16	235 512	400	100	220	180	18	253	113	350	8	24
125	16	235 513	600	125	250	210	18	272	121	375	8	34
150	16	235 514	870	150	285	240	22	281	117	515	8	65
200	16	235 516	1200	200	340	295	22	343	135	560	12	120
250	16	235 537 05	-	250	405	355	26	-	158	595	12	160
300	16	235 538 05	-	290	460	410	26	-	206	716	12	220
350	16	235 575 05	-	340	520	470	26	-	267	802	16	350
400	16	235 539 05	-	390	580	525	30	-	306	1140	16	610
500	16	235 540 05	-	489	715	650	33	-	308	1016	20	1100

Шаровые краны, полнопроходные

фланец/фланец, DN 15-500, PN 25

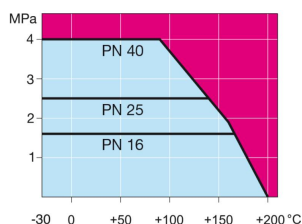
Корпус:	DN 15–400 Сталь, P235GH (1.0345) DN 500–800 Сталь, P355 NL1 (1.0566)/ GP240GH (1.0619)
Шар:	DN 15–500 Нержавеющая сталь, X5CrNi18-10 (1.4301) DN 600–800 Сталь + нержавеющее покрытие, ASTM A350 LF2 +Ni
Шток:	Нержавеющая сталь, X8CrNiS18-9 (1.4305)
Уплотнения штока:	FPM
Уплотнения шара:	PTFE+C
Фланцы:	EN 1092-1 Мы предлагаем PN 10, 16, 25, 40
Управление:	Оцинкованная металлическая ручка DN 250 и более без ручки Рекомендуем комплектацию механическим редуктором для размеров DN 200 и более



Условия работы

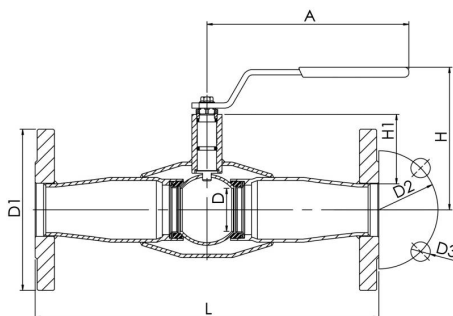
-30 °C - +200 °C

При температуре ниже 0 °C - обратитесь на завод-производитель.

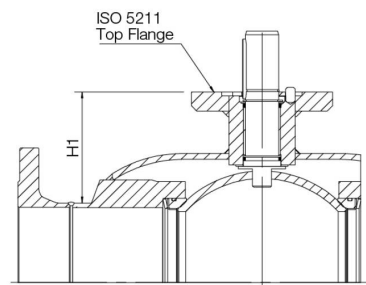


Не для пара

DN 15 - 125



DN 150 - 500



DN	PN	Артикул	A	D	D1	D2	D3	H	H1	L	Отверстия	кг
15	40	281 503	147	15	95	65	14	103	26	245	4	1,8
20	40	281 505	145	20	105	75	14	117	37	245	4	3
25	40	281 506	145	25	115	85	14	121	37	275	4	3,5
32	40	281 507	188	32	140	100	18	121	46	275	4	5,5
40	40	235 508	188	40	150	110	18	127	49	320	4	7,5
50	25	235 509	278	50	165	125	18	158	70	320	4	9,5
65	25	235 570	278	65	185	145	18	171	74	325	8	13
80	25	235 571	279	80	200	160	18	218	114	350	8	18
100	25	235 572	400	100	235	190	22	253	113	350	8	30
125	25	235 573	600	125	270	220	26	272	121	375	8	41
150	25	235 574	870	150	300	250	26	281	117	555	8	72
200	25	235 576	1200	200	360	310	26	343	135	560	12	130
250	25	235 597 05	-	250	425	370	30	-	158	595	12	170
300	25	235 598 05	-	290	485	430	30	-	206	716	16	230
350	25	235 595 05	-	340	555	490	33	-	267	802	16	374
400	25	235 579 05	-	390	620	550	36	-	306	1140	16	660
500	25	235 580 05	-	489	730	660	36	-	308	1016	20	1150

Шаровые краны, полнопроходные

фланец/фланец, DN 600-800

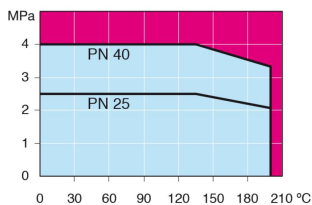
Корпус:	DN 15–400 Сталь, P235GH (1.0345) DN 500–800 Сталь, P355 NL1 (1.0566)/ GP240GH (1.0619)
Шар:	DN 15–500 Нержавеющая сталь, X5CrNi18-10 (1.4301) DN 600–800 Сталь + нержавеющее покрытие, ASTM A350 LF2 +Ni
Шток:	Нержавеющая сталь, X8CrNiS18-9 (1.4305)
Уплотнения штока:	FPM
Уплотнения шара:	PTFE+C
Фланцы:	EN 1092-1 Мы предлагаем PN 10, 16, 25, 40
Комплектация:	подъемные проушины, дренажный кран, монтажная опора
Управление:	Могут быть укомплектованы ручным редуктором, электрическим или гидравлическим приводом: www.vexve.com/en/actuators



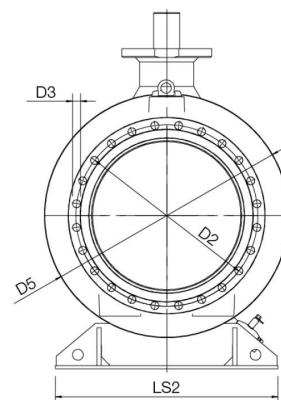
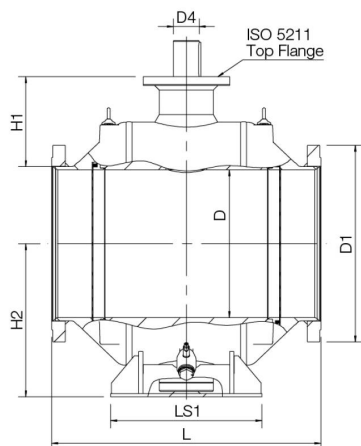
Условия работы

-30 °C - +200 °C

При температуре ниже 0 °C - обратитесь на завод-производитель.



Не для пара



DN	PN	Артикул	D	D1	D2	D3	D4	D5	H1	H2	L	LS1	LS2	ISO 5211	Отверстия	кг
600	16	235 541 05	589	840	770	36	100	965	371	616	1130	560	965	F35	20	2520
700	16	235 542 05	684	910	840	36	120	1125	416	709	1245	700	1028	F35	24	3660
800	16	235 543 05	779	1025	950	39	140	1290	421	799	1385	680	1290	F40	24	5400

Шаровые краны, полнопроходные

фланец/фланец, DN 600-800, PN 25

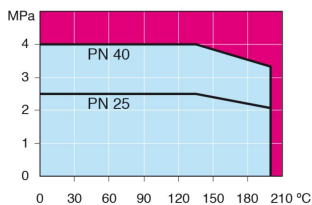
Корпус:	DN 15–400 Сталь, P235GH (1.0345) DN 500–800 Сталь, P355 NL1 (1.0566)/ GP240GH (1.0619)
Шар:	DN 15–500 Нержавеющая сталь, X5CrNi18-10 (1.4301) DN 600–800 Сталь + нержавеющее покрытие, ASTM A350 LF2 +Ni
Шток:	Нержавеющая сталь, X8CrNiS18-9 (1.4305)
Уплотнения штока:	FPM
Уплотнения шара:	PTFE+C
Фланцы:	EN 1092-1 Мы предлагаем PN 10, 16, 25, 40
Комплектация:	подъемные проушины, дренажный кран, монтажная опора
Управление:	Могут быть укомплектованы ручным редуктором, электрическим или гидравлическим приводом: www.vexve.com/en/actuators



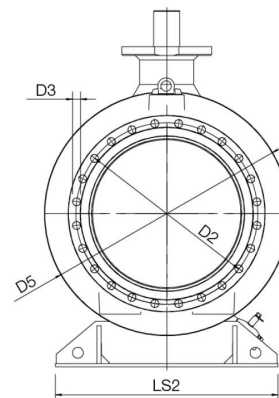
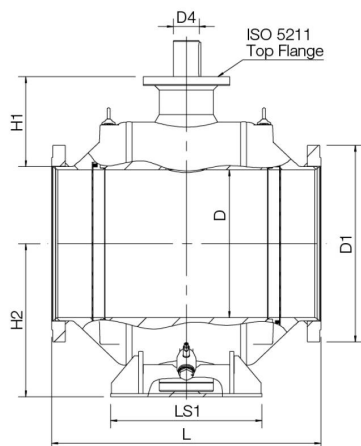
Условия работы

-30 °C - +200 °C

При температуре ниже 0 °C - обратитесь на завод-производитель.



Не для пара



DN	PN	Артикул	D	D1	D2	D3	D4	H1	H2	L	LS1	LS2	ISO 5211	Отверстия	кг
600	25	235 581 05	589	845	770	39	100	371	616	1130	560	965	F35	20	2575
700	25	235 582 05	684	960	875	42	120	416	709	1245	700	1028	F35	24	3840
800	25	235 583 05	779	1085	990	48	140	421	799	1427	680	1290	F40	24	5400

Шаровые краны, полнопроходные, с редукторами и приводами

фланец/фланец, DN 100-500, с ручным редуктором

Корпус: DN 15–400 Сталь, P235GH (1.0345)
 DN 500–800 Сталь, P355 NL1 (1.0566)/ GP240GH (1.0619)

Шар: DN 15–500 Нержавеющая сталь, X5CrNi18-10 (1.4301)
 DN 600–800 Сталь + нержавеющее покрытие, ASTM A350 LF2 +Ni

Шток: Нержавеющая сталь, X8CrNiS18-9 (1.4305)

Уплотнения штока: FPM

Уплотнения шара: PTFE+C

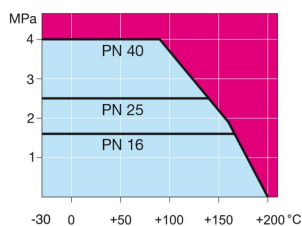
Управление: Оснащен ручным редуктором.
 Для уточнения типа и характеристик редуктора обратитесь к:
www.vexve.com/en/actuators.



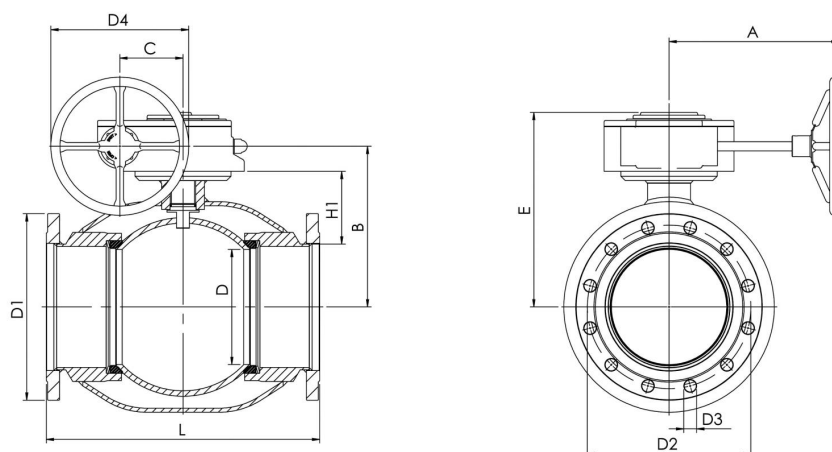
Условия работы

-30 °C - +200 °C

При температуре ниже 0 °C - обратитесь на завод-производитель.



Не для пара



DN	PN	Артикул	A	B	C	D	D1	D2	D3	D4	E	H1	L	Отверстия	кг
100	16	235 532	224	216	53	100	220	180	18	200	258	124	350	8	31
125	16	235 533	224	236	53	125	250	210	18	200	279	132	375	8	39
150	16	235 534	268	244	69	150	285	240	22	250	293	117	515	8	67
200	16	235 536	301	294	97	200	340	295	22	300	345	135	560	12	120
250	16	235 537	363	343	118	250	405	355	26	500	412	158	595	12	165
300	16	235 538	363	418	118	290	460	410	26	500	487	206	716	12	260
350	16	235 575	440	500	138	340	520	470	26	500	573	266	802	16	360
400	16	235 539	471	576	180	390	580	525	30	500	648	306	1140	16	680
500	16	235 540	475	643	180	489	715	650	33	500	714	308	1016	20	1260

Шаровые краны, полнопроходные, с редукторами и приводами

фланец/фланец, DN 100-500, PN 25, с ручным редуктором

Корпус: DN 15–400 Сталь, P235GH (1.0345)
 DN 500–800 Сталь, P355 NL1 (1.0566)/ GP240GH (1.0619)

Шар: DN 15–500 Нержавеющая сталь, X5CrNi18-10 (1.4301)
 DN 600–800 Сталь + нержавеющее покрытие, ASTM A350 LF2 +Ni

Шток: Нержавеющая сталь, X8CrNiS18-9 (1.4305)

Уплотнения штока: FPM

Уплотнения шара: PTFE+C

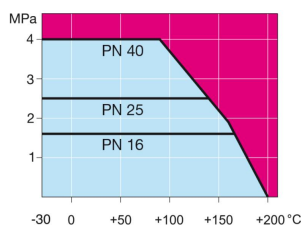
Управление: Оснащен ручным редуктором.
 Для уточнения типа и характеристик редуктора обратитесь к:
www.vexve.com/en/actuators.



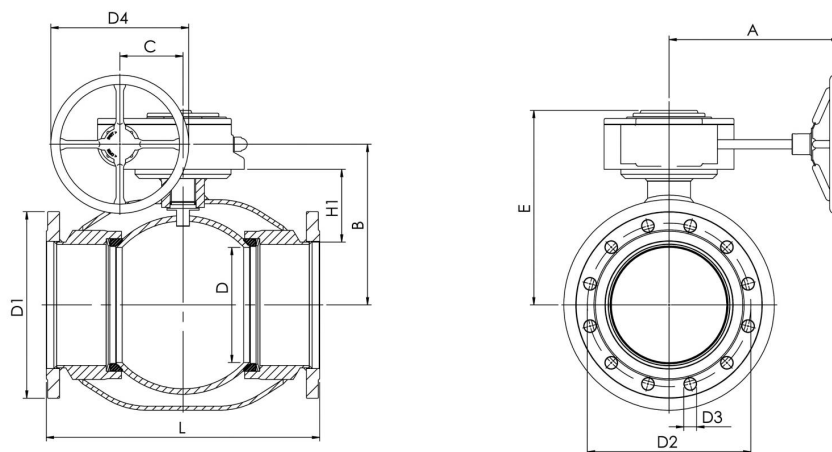
Условия работы

-30 °C - +200 °C

При температуре ниже 0 °C - обратитесь на завод-производитель.



Не для пара



DN	PN	Артикул	A	B	C	D	D1	D2	D3	D4	E	H1	L	Отверстия	кг
100	25	235 592	224	216	53	100	235	190	22	200	258	124	350	8	34
125	25	235 593	224	236	53	125	270	220	26	200	279	132	375	8	45
150	25	235 594	268	244	69	150	300	250	26	250	293	117	555	8	75
200	25	235 596	301	294	97	200	360	310	26	300	345	135	560	12	130
250	25	235 597	363	343	117	250	425	370	30	500	412	516	595	12	176
300	25	235 598	363	418	117	290	485	430	30	500	487	205	716	16	266
350	25	235 595	440	500	138	340	555	490	33	500	573	261	802	16	385
400	25	235 579	471	576	180	390	620	550	36	500	648	306	1140	16	698
500	25	235 580	471	643	180	489	730	660	36	500	714	308	1016	20	1280

Шаровые краны, полнопроходные, с редукторами и приводами

фланец/фланец, DN 600-800, с ручным редуктором

Корпус: DN 15–400 Сталь, P235GH (1.0345)
 DN 500–800 Сталь, P355 NL1 (1.0566)/ GP240GH (1.0619)

Шар: DN 15–500 Нержавеющая сталь, X5CrNi18-10 (1.4301)
 DN 600–800 Сталь + нержавеющее покрытие, ASTM A350 LF2 +Ni

Шток: Нержавеющая сталь, X8CrNiS18-9 (1.4305)

Уплотнения штока: FPM

Уплотнения шара: PTFE+C

Комплектация: подъемные проушины, дренажный кран, монтажная опора

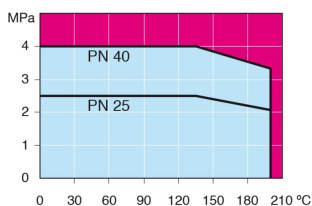
Управление: Оснащен ручным редуктором.
 Для уточнения типа и характеристик редуктора обратитесь к:
www.vexve.com/en/actuators.



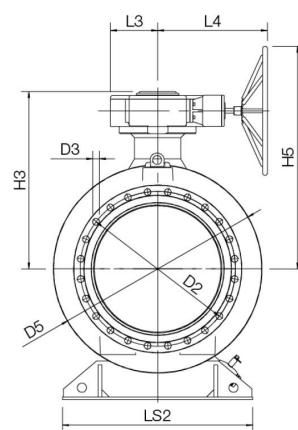
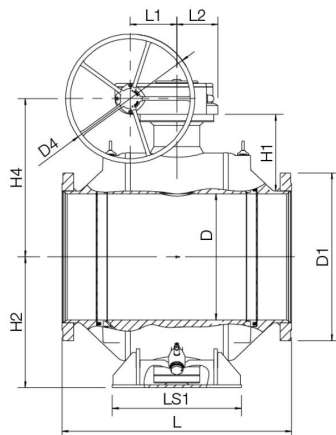
Условия работы

-30 °C - +200 °C

При температуре ниже 0 °C - обратитесь на завод-производитель.



Не для пара



DN	PN	Артикул	D	D1	D2	D3	D4	D5	H1	H2	H3	H4	H5	L	L1	L2	L3	L4	LS1	LS2	Отверстия	кг
600	16	235 541	589	840	770	36	700	965	371	616	881	778	1128	1130	253	222	255	593	560	965	20	2650
700	16	235 542	684	910	840	36	700	1125	406	709	961	858	1208	1245	253	222	255	593	700	1028	24	3760
800	16	235 543	779	1025	950	39	700	1290	448	799	1118	993	1343	1385	292	306	306	757	680	1290	24	5760

Шаровые краны, полнопроходные, с редукторами и приводами

фланец/фланец, DN 600-800, PN 25, с ручным редуктором

Корпус: DN 15–400 Сталь, P235GH (1.0345)
 DN 500–800 Сталь, P355 NL1 (1.0566)/ GP240GH (1.0619)

Шар: DN 15–500 Нержавеющая сталь, X5CrNi18-10 (1.4301)
 DN 600–800 Сталь + нержавеющее покрытие, ASTM A350 LF2 +Ni

Шток: Нержавеющая сталь, X8CrNiS18-9 (1.4305)

Уплотнения штока: FPM

Уплотнения шара: PTFE+C

Комплектация: подъемные проушины, дренажный кран, монтажная опора

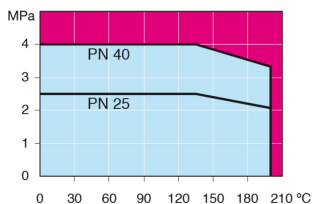
Управление: Оснащен ручным редуктором.
 Для уточнения типа и характеристик редуктора обратитесь к:
www.vexve.com/en/actuators.



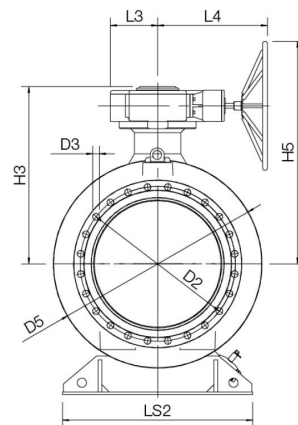
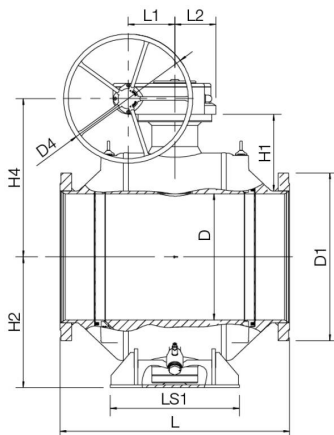
Условия работы

-30 °C - +200 °C

При температуре ниже 0 °C - обратитесь на завод-производитель.



Не для пара



DN	PN	Артикул	D	D1	D2	D3	D4	D5	H1	H2	H3	H4	H5	L	L1	L2	L3	L4	LS1	LS2	Отверстия	кг
600	25	235 581	589	845	770	39	700	965	371	616	881	778	1128	1130	253	222	255	593	560	965	20	2760
700	25	235 582	684	960	875	42	700	1125	406	709	961	858	1208	1245	253	222	255	593	700	1028	24	3860
800	25	235 583	779	1085	990	48	700	1290	448	799	1118	993	1343	1427	292	306	306	757	680	1290	24	5870